

NEUBAU CLUBHAUS, TENNISCLUB BELAIR

PERSPEKTIVE 1_220118_dm



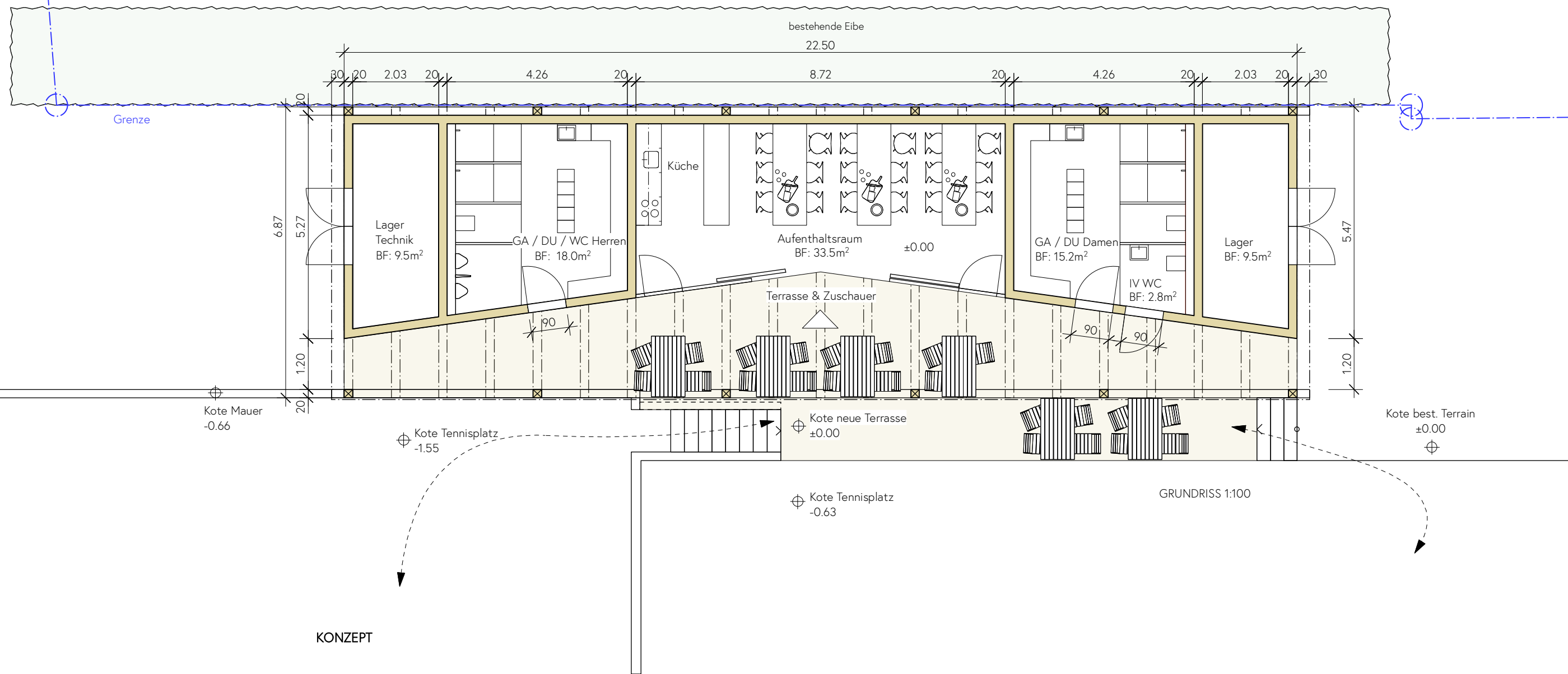
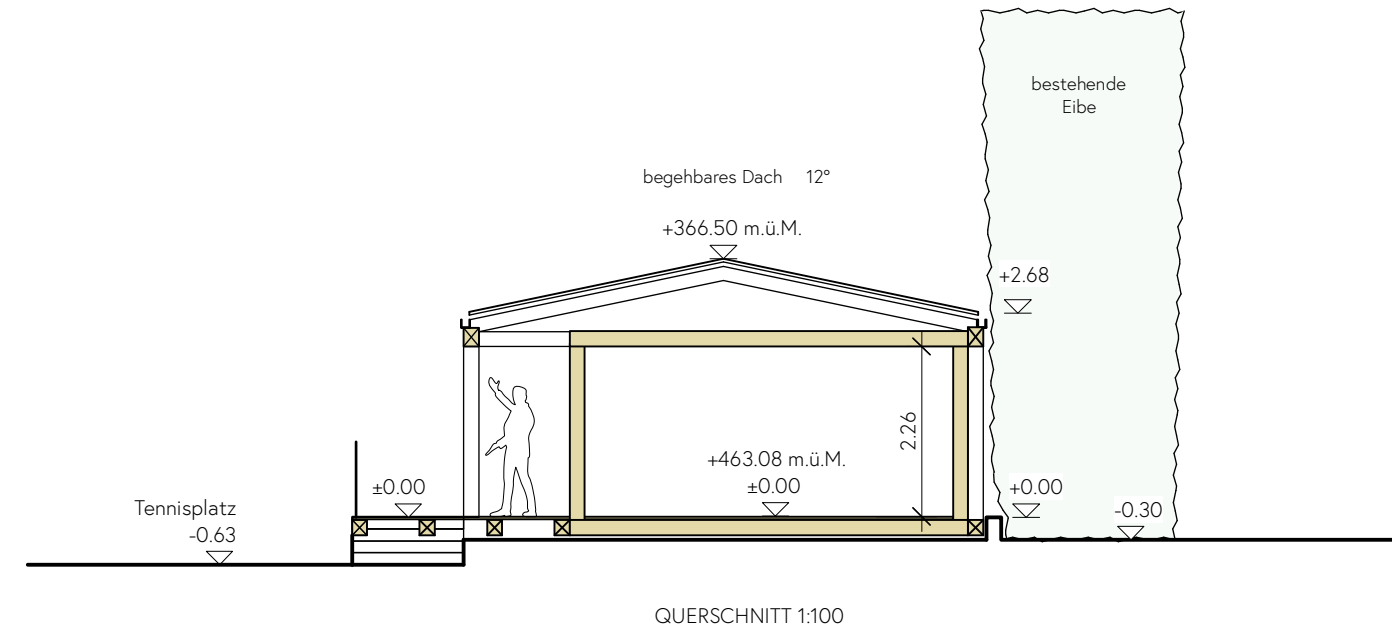
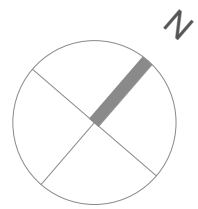
NEUBAU CLUBHAUS, TENNISCLUB BELAIR

PERSPEKTIVE 2_220118_dm



NEUBAU CLUBHAUS, TENNISCLUB BELAIR

GRUNDRISS & SCHNITT_220118_dm



KONZEPT

AUSDRUCK / VOLUMEN:

- Holzkonstruktion, Pavillontyp, klassisch
- frei stehendes Satteldach mit Stützenraster
- darunter isolierte Holzbox = Clubhaus
- gedeckte Terrasse
- gleichwertige Orientierung zu den Tennisplätzen

AUSBAUSTANDART:

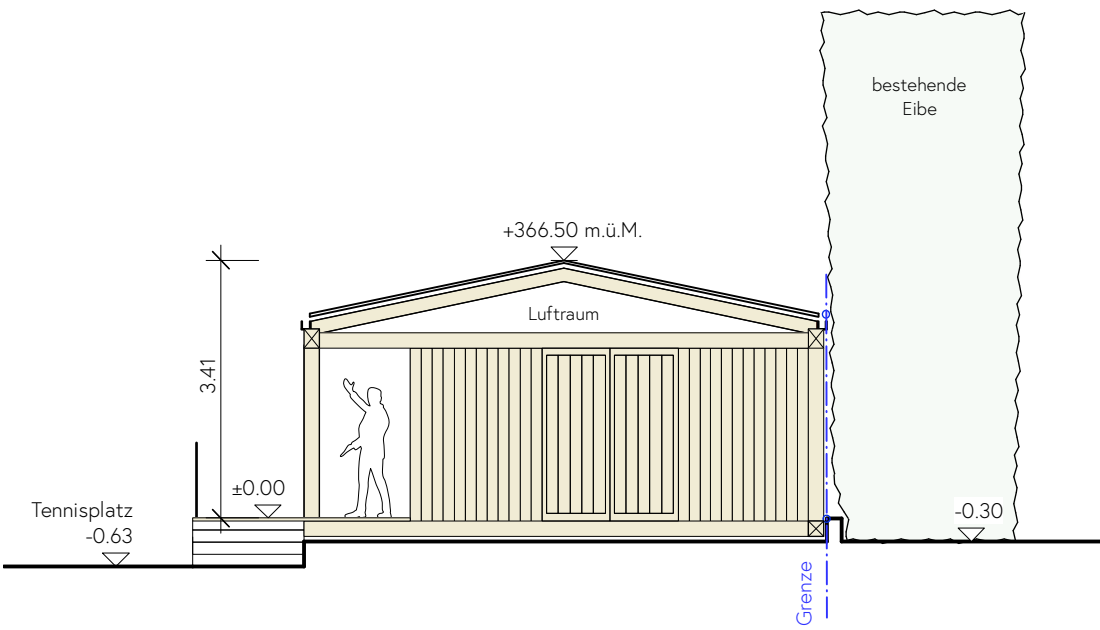
- unbeheizt = keine Ganzjahresnutzung
- Warmwassernutzung Dusche / Küche
- IV WC separat zugänglich
- Küche Standart mit BA+ Herd, Kü, GS, Waschbecken
- einfachste unveredelte Konstruktionsweise
- Holz-Fenster, 2-Fach IV

KONSTRUKTION:

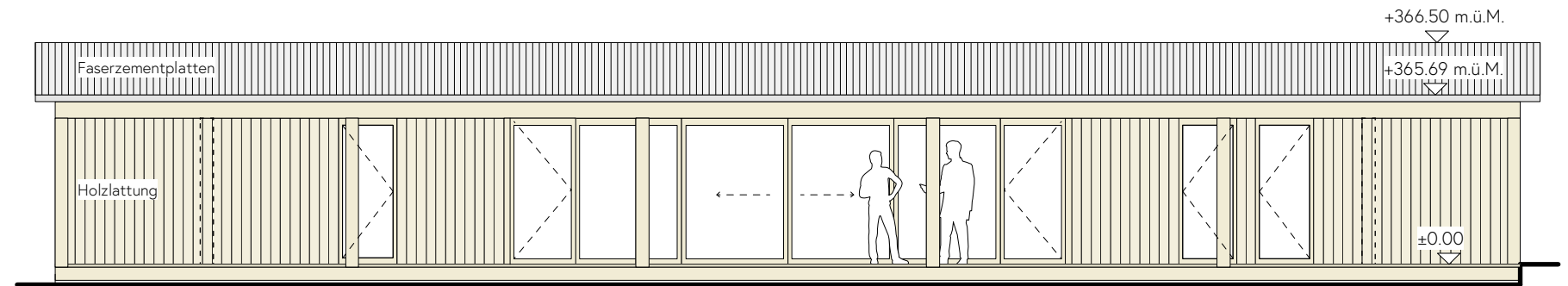
- Aussen: Fassade: Fichte / Tanne Schalung
- Tragwerk: Konstruktionsholz in Lärche
- Dachhaut: Faserzementplatten gewellt
- Innen: Sichtflächen Fichte / Tanne = Dreischichtplatte
- Boden in Dreischichtplatte oder Unterlagsboden geschliffen
- Dusche + WC geplättlet
- Elektroinstallaton = Aufputz

NEUBAU CLUBHAUS, TENNISCLUB BELAIR

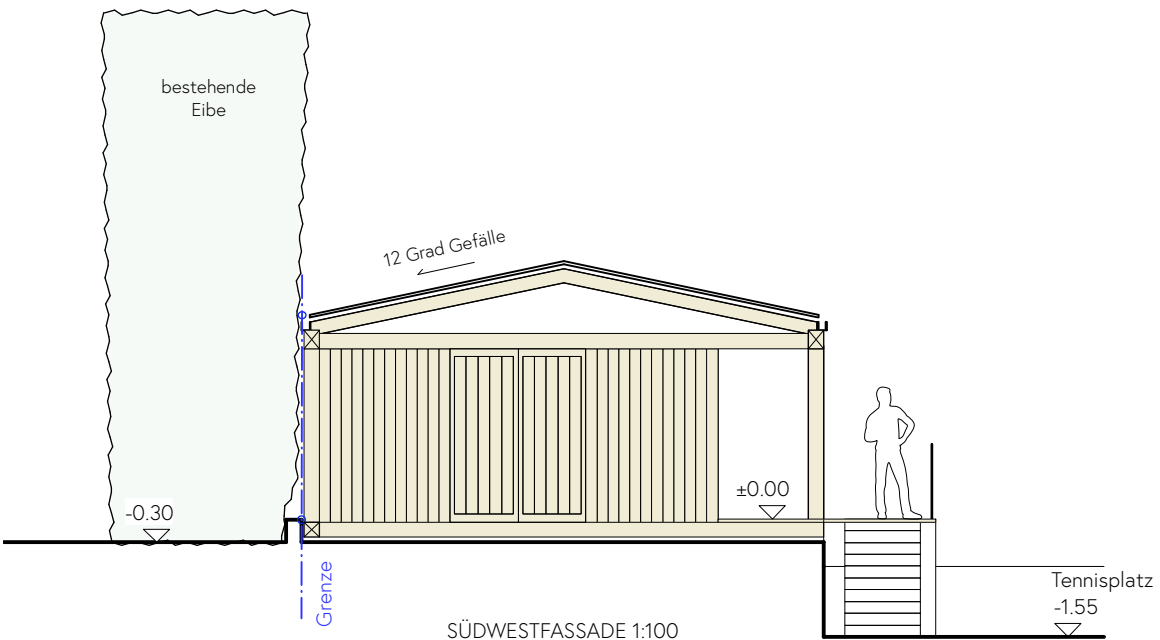
FASSADEN_220118_dm



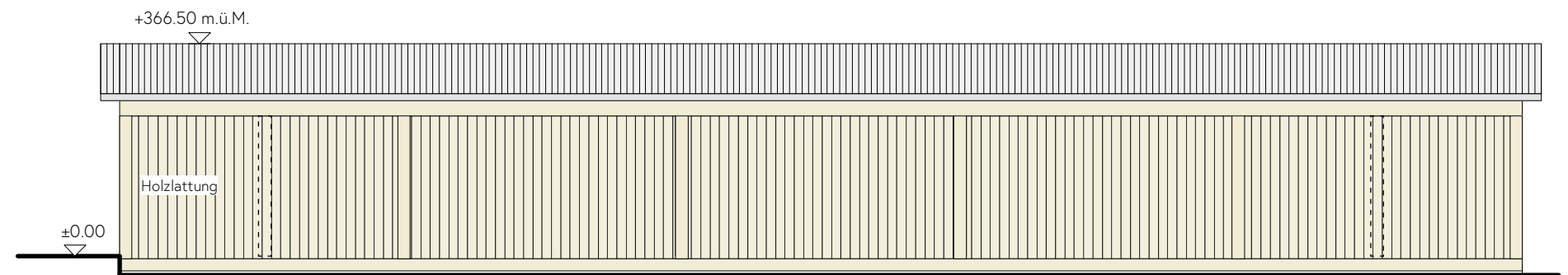
NORDOSTFASSADE 1:100



SÜDOSTFASSADE 1:100



SÜDWESTFASSADE 1:100



NORDWESTFASSADE 1:100

ARCHITEKT

DEJAN MIKAVICA ARCHITEKTEN GMBH

Neustadt 58 CH-8200 SCHAFFHAUSEN

T 079 502 36 22

MAIL@DEJANMIKAVICA.CH

BAUHERRSCHAFT

Tennisclub Belair

Sonnenburggutstrasse

8200 Schaffhausen

Schaffhausen 14. Januar 2022

NEUBAU TENNISCLUB BELAIR, SCHAFFHAUSEN

Grobkostenschätzung nach Arbeitsgattungen ±20%

BKP	Arbeitsgattung	MENGE	CHF	CHF	SCHÄTZUNG
1	Vorbereitungsarbeiten				30'000.00
	Schadstoffuntersuch		Annahme	900.00 CHF	
11	Abbruch + Terrainvorbereitungen		Annahme	20'000.00 CHF	
12	Sicherungen und Bauprovisorium		Annahme	1'000.00 CHF	
13	Baustelleneinrichtung		Annahme	1'000.00 CHF	
15	Anpassungen Werkleitungen		Annahme	5'900.00 CHF	
	Reserve		Annahme	1'200.00 CHF	
2	Gebäude				370'200.00
210	Baumeister				25'000.00
211	Baumeisterarbeiten inkl. Kanalisation neu		Annahme	25'000.00 CHF	
214	Montagebau in Holz / Zimmermann inkl. Gerüste				220'000.00
221	Fenster / Türen				32'000.00
	Holz-Fenster, 2-Fach IV, UV Schutz	32 m2	600.00 CHF	19'200.00 CHF	
	3x Eingangstüren, inkl. Verglasung	3 Stk.	2'400.00 CHF	7'200.00 CHF	
	2x Doppeltore für Lager / Technik usw.	2 Stk.	2'800.00 CHF	5'600.00 CHF	
23-236	Elektroanlagen				20'000.00
	Elektroinstallation		Annahme	18'000.00 CHF	
	Leuchten / Lampen		Annahme	4'000.00 CHF	
240	Heizung				
	das Gebäude wird nicht geheizt !				
250	Sanitäranlagen				25'000.00
	2x Garderoben, Küche, inkl. Lüftung DU / WC		Annahme	25'000.00 CHF	
258	Küche				20'000.00
	neue Küche inkl. Inselmöbel	1 Stk.	Annahme	20'000.00 CHF	
271	Gipserarbeiten (mineralisch)				
	es fallen keine Gipserarbeiten an !				
273	Schreinerarbeiten				18'000.00
	Garderoben	2 Stk.	6'000.00 CHF	12'000.00 CHF	
	WC + Duschentrennsystem	2 Stk.	3'000.00 CHF	6'000.00 CHF	
281	Boden+Wandbeläge				7'200.00
	Plattenbelag, Feinsteinzeugplatten inkl. Nebenleistungen	40 m2	180.00 CHF	7'200.00 CHF	
375	Schliessanlage		Annahme	2'000.00 CHF	2'000.00
387	Baureinigung			1'000.00 CHF	1'000.00
4	Umgebungsarbeiten		Annahme		20'000.00
5	Baunebenkosten		Annahme		4'000.00
	Honorar Architekt/Bauleiter		Pauschal		20'000.00
	Unvorhergesehenes		Annahme		10'000.00
	Rundung				-200.00
	GESAMTKOSTEN / BAUKREDIT				454'000.00